

复旦大学中国语言文学系

20 19~20 20 学年第 二 学期期末考试试卷

√ A 卷 ☐ B 卷 ☐ C 卷

课程名称： 宋词导读 课程代码： CHIN119013.01

开课院系： 中国语言文学系 考试形式： 线上考试（开卷）

姓名： 学号： 专业：

我已知悉学校与考试相关的纪律以及违反纪律的后果，并将严守纪律，不作弊，不抄袭，独立答题。

学生（签名）：

题号	1	2	3	4	5	6	7	8	9	10	11	12	13	总分
得分														

（以下为试卷正文或课程论文题目）

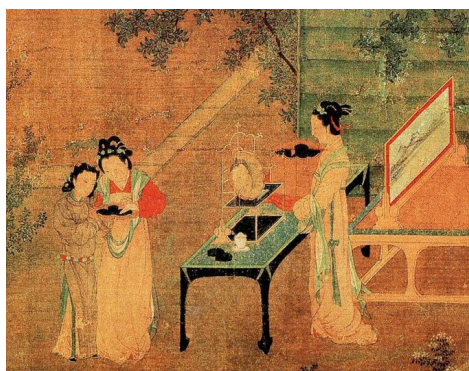
一、单选题（3 分\*10，共 30 分）

1、历代对温庭筠《菩萨蛮》名句“小山重叠金明灭”中的“小山”所指，有不尽相同的解释。在下列图像中，哪一幅不是“小山”形象可能的呈现？

A.



B.



C.



D.

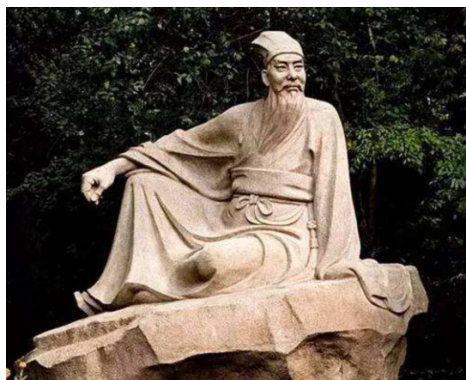


2、下面四幅图是北宋以来历代艺术家塑造的苏轼形象，有些与真实的苏轼形象相去甚远。那么哪一幅图中的形象其实反而更接近秦观的形象？

A.



B.



C.



D.



3、文天祥《酹江月》（乾坤能大）是在和韵下列哪一阕词？

- A. 苏轼《念奴娇》（大江东去）
- B. 李清照《永遇乐》（落日熔金）
- C. 岳飞《满江红》（怒发冲冠）
- D. 辛弃疾《永遇乐》（千古江山）

4、辛弃疾《贺新郎》（甚矣吾衰矣）以大量用典著称，其中名句“我见青山多妩媚，料青山见我应如是”是以哪位历史人物自比？

- A. 潘安                      B. 陶潜                      C. 魏徵                      D. 李白

5、“词中杜甫”是词论家的常用批评话语，其意图是将某位宋代词人的地位等同于唐诗中的杜甫。不同的词论家根据自我词学宗尚及审美趣味，会有不同的词人选择。如果按照本课程的讲授，下列哪一位词人可以获得“词中杜甫”的称许？

- A. 苏轼                      B. 周邦彦                      C. 辛弃疾                      D. 姜夔

6、北宋词人张先得享高寿，交往频繁，亦善于迎合交往对象的审美趣味填制即席应酬歌词。这使得他的词作面貌多元，与诸多北宋词人的词作风格存在交集。在下列著名北宋词人中，哪一位词人的词风并不能在张先词集中看到？

- A. 柳永                      B. 晏殊                      C. 苏轼                      D. 晏幾道

7、柳永善于将词作的文本时空在过去、现在及未来间往复切换，这种跳跃性的时空结构是“屯田蹊径”的重要内容之一。不过柳永结构时空的方式基本是从唐诗的写作经验借鉴而来，比如下列四联经典唐诗，就是柳词时空结构的四大来源。请问《八声甘州》“想佳人、妆楼颙望，误几回、天际识归舟。”一韵，主要借鉴了下列那一联的时空结构？

- A. 今夜鄜州月，闺中只独看                      B. 人面不知何处去，桃花依旧笑春风  
C. 旧时王谢堂前燕，飞入寻常百姓家                      D. 何当共剪西窗烛，却话巴山夜雨时

8、

木兰花慢

饱经霜古树，怕春寒、趁腊引青枝。逗一点阳和，隔年信息，远报佳期。凄葩未容易吐，但凝酥半面点胭脂。山路相逢驻马，暗香微染征衣。风前袅袅含情，虽不语、引长思。似怨感芳姿，山高水远，折赠何迟。分明为传驿使，寄一枝春色写新词。寄语市桥官柳，此先占了芳菲。

这是一阕咏物词，吟咏的对象与下列哪一阕词的吟咏对象是一致的？

- A. 辛弃疾《粉蝶儿》（昨日春如十三女儿学绣）  
B. 姜夔《疏影》（苔枝缀玉）  
C. 王沂孙《齐天乐》（一襟余恨宫魂断）  
D. 张炎《南浦》（波暖绿粼粼）

9、下列哪一项词句不是在追忆女孩子？

- A. 记得小蘋初见，两重心字罗衣。  
B. 长沟流月去无声。杏花疏影里，吹笛到天明。  
C. 绿丝低拂鸳鸯浦。想桃叶、当时唤渡。  
D. 彩扇咽、寒蝉倦梦，不知蛮素。

10、下图是电视剧《清平乐》的剧照，表现的是宋仁宗与曹皇后在元宵携富康长公主出游的场景。在下列词句中，哪一项最能与此剧照场景相契合？



- A. 春日游。杏花插满头。陌上谁家年少足风流。
- B. 此际宸游，凤辇何处，度管弦清脆。
- C. 铺翠冠儿，捻金雪柳，簇带争济楚。
- D. 众里寻他千百度。蓦然回首，那人却在，灯火阑珊处。

## 二、论述鉴赏题（共 70 分）

11、这阙词以时空、人称的反复跳跃著称，展现了东坡词的豪放特色，请具体描述此词的时空跳跃与主语切换的过程。（20 分）

江城子

乙卯正月二十日夜记梦

苏轼

十年生死两茫茫。不思量。自难忘。千里孤坟，无处话凄凉。纵使相逢应不识，尘满面，鬓如霜。夜来幽梦忽还乡。小轩窗。正梳妆。相顾无言，惟有泪千行。料得年年肠断处，明月夜，短松冈。

12、请具体鉴赏下面这阙词。（20 分）

木兰花慢

柳浪闻莺

周密

晴空摇翠浪，昼禽静、霁烟收。听暗柳啼莺，新簧弄巧，如度秦讴。谁紬。翠丝万缕，飏金梭、宛转织芳愁。风袅余音甚处，絮花三月宫沟。扁舟。缆系轻柔。沙路远、倦追游。望断桥斜日，蛮腰竞舞，苏小墙头。偏忧。杜鹃唤去，

镇绵蛮、竟日挽春留。啼觉琼疏午梦，翠丸惊度西楼。

13、李清照在《词论》中评论道：“秦即专主情致，而少故实。譬如贫家美女，虽极妍丽丰逸，而终乏富贵态。黄即尚故实而多疵病，譬如良玉有瑕，价自减半矣。”请围绕下引两阕词，谈一谈对“故实”一词的理解，以及秦观少故实、黄庭坚尚故实的具体表现。（30分）

千秋岁

秦观

水边沙外。城郭春寒退。花影乱，莺声碎。飘零疏酒盏，离别宽衣带。人不见，碧云暮合空相对。忆昔西池会。鹧鸪同飞盖。携手处，今谁在。日边清梦断，镜里朱颜改。春去也，飞红万点愁如海。

千秋岁

黄庭坚

苑边花外。记得同朝退。飞骑轧，鸣珂碎。齐歌云绕扇，赵舞风回带。严鼓断，杯盘狼藉犹相对。洒泪谁能会。醉卧藤阴盖。人已去，词空在。兔园高宴悄，虎观英游改。重感慨，波涛万顷珠沉海。